



GUIDE DE BONNES PRATIQUES **DU VIVANT VEGETAL**

1. PROCESSUS DE CULTURE

Finalité du processus :

- produire et commercialiser une gamme de plantes aquatiques et de micro algues tout en respectant l'environnement et les différents acteurs nécessaires à cette production

Principales activités

1er cas: à partir de collections de variétés

2ème cas: à partir de l'achat de jeunes plants

Clients du processus :

- transport et commercialisation

Données d'entrée :

- Collection de variétés
- Plants achetés avec sélection du fournisseur
- Banque de souches de micro algues

Données de sortie :

- Plante ou micro algue commercialisée jusqu'à chez le distributeur.

Documents associés :

- Charte éthique ORVIVA
- Document officiel

Moyens utilisés :

- Infrastructures
- Main d'œuvre qualifiée

Facteurs de succès :

- Satisfaction client

Facteurs à risques :

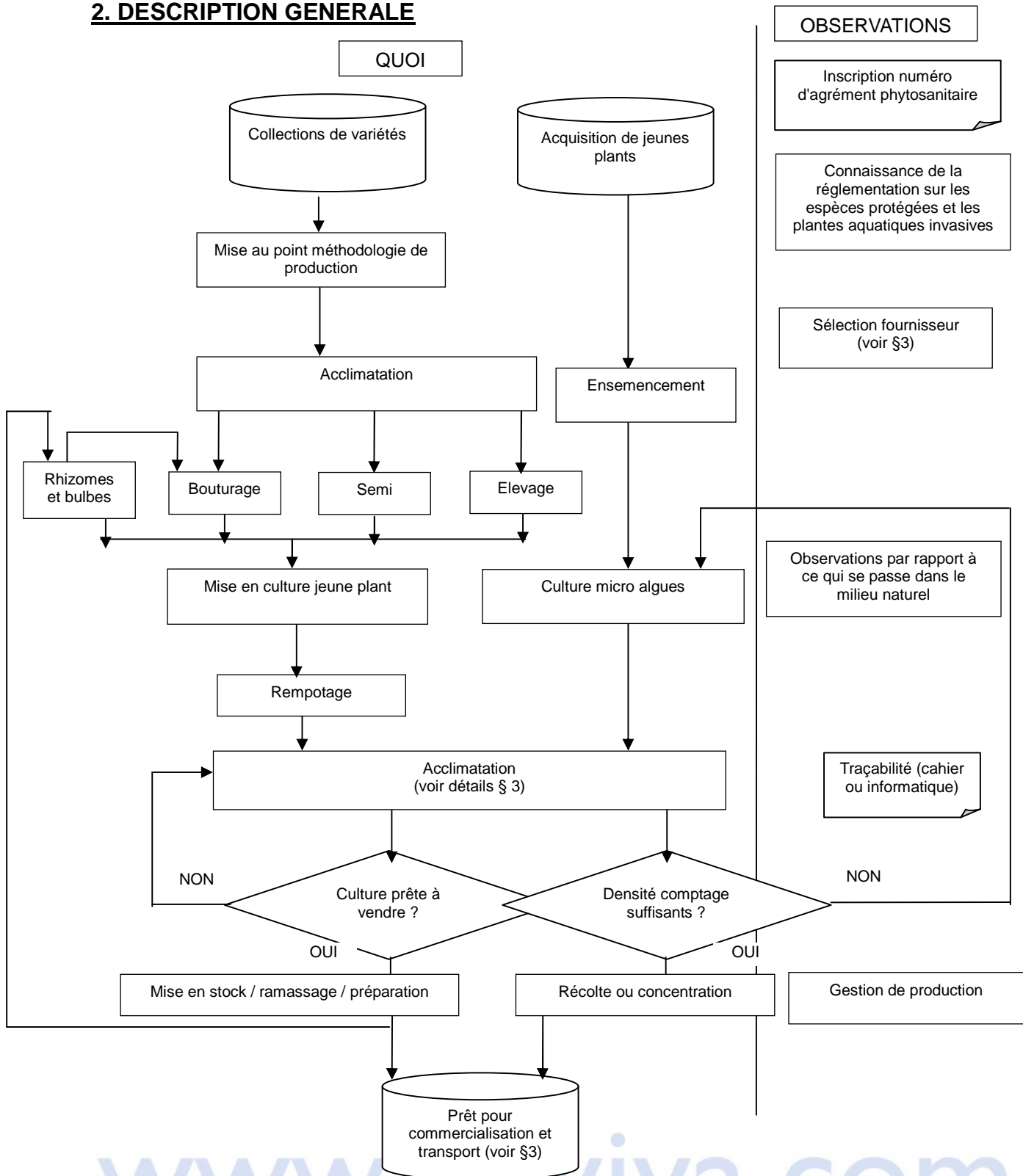
- Propagation d'espèces exotiques
- Maladies tropicales et parasites
- Développement d'espèces concurrentes

Indicateurs :

- Scoring Orviva

www.orviva.com

2. DESCRIPTION GENERALE





3. EXEMPLES DE BONNES PRATIQUES DE DEVELOPPEMENT DURABLE

Attitudes sociales :

- **Employés :** Ce sont des personnes embauchées dans le respect de la législation du travail français.
Les plus anciennes bénéficient d'une mutuelle santé payée par l'entreprise et d'un compte épargne entreprise.
Certaines personnes sont saisonnières, du à l'activité, et reviennent souvent d'une année à l'autre.
Intégration d'entreprises d'insertion d'handicapés légers dans l'unité de production, et partenariat avec les entreprises d'insertion dans la plantation.
- **Fournisseurs :** Nous recherchons des partenariats à longs termes, toujours dans le cadre de notre philosophie de travail engendrant ainsi confiance et fidélité.
Certains achats sont réalisés auprès d'organismes à orientation sociale, commerce équitable à l'étranger.
Connaissance des réseaux d'approvisionnements des plantes et des souches avec visites des partenaires étrangers pour une meilleure traçabilité du produit.

Méthodes culturelles : techniques de cultures inspirées de la nature avec marqueurs environnementaux, faune aquatique (poissons, grenouilles, serpents)

- **Les supports de culture ou substrats :**

Pieds mères ou souches :

Pouzzolane seule
Complexe argilo humique
Eau adaptée à l'espèce (salée, douce, alcaline)

Productions :

Laine de roche
Complexe argilo humique
Eau adaptée à l'espèce (salée, douce, alcaline)

- **Les conteneurs :**
Pots, sacs, bâches, tubes en polypropylène recyclables et issus à 95% du recyclable.
- **Plaques de manutention :**
Plaques alvéolées thermoformées, bâches, tubes réutilisables après nettoyage et désinfection au chlore.
Clayettes.
Le tout recyclable.
- **Nutriments (fertilisation) :**
Fumure de fond
Engrais naturels dit « biologiques »
Corne de taureau et sang séché (sans phosphates)
Assimilés en fonction de l'activité bactérienne.
Apport d'engrais solubles issus de l'industrie chimique en fonction des besoins de la plante ou de la micro algue.

Important : nous ne travaillons que sur des circuits fermés étanches supprimant toute pollution par lessivage.

- Protections phytosanitaires :

Méthodes prophylactiques :

. Coupes des végétaux touchés par des parasites ou autres attaques fongiques.

- . Elimination par incinération
- . Stérilisation des cultures parasitées
- . Nettoyages manuels.

Traitements :

- . Ponctuels chimiques voir généraux si attaques massives devenues incontrôlables.
- . Traitement à partir de produits biologiques.
- . Lutte intégrée : apports réguliers de prédateurs naturels.
- . Modification des paramètres de culture (augmentation pH, saturation O₂,...) pour éradiquer les contaminants

- Entretien des installations :

Désherbage des allées manuel, ou au roto fil.

Désherbant chimique au minimum pour la propreté des abords, pulvérisé en ultra bas volume.

Respect des protocoles de nettoyage.

Distribution :

Réalisation des commandes sur l'exploitation:

- . Ramassage et nettoyage manuel des plantes à l'eau claire.
- . Rinçage des micro algues à l'eau contrôlée
- . Utilisation d'emballage recyclable (polystyrène à proscrire).

Expéditions :

. Transports routiers express ou messagerie pour les produits qui peuvent supporter 48h et plus de voyage.

Energies :

- Electricité (pompe à chaleur)
- Photovoltaïque
- Gaz de ville
- Bois
- Solaire (du fait même des serres)
- Géothermique

Eau :

-Approvisionnements :

- . Par forage de surface.
- . Eau de ville, captage naturel
 - . Adduction du Bas Rhône.

-Rejets :

- . Par phytoépuration.
- . Réutilisation

Traitement des déchets :

- Compostage des déchets organiques (plantes jetées avec leur terreau).
- Adhésion à un centre de tri des déchets ou apports réguliers à une déchèterie.
- Pas de brûlage.

L'avenir :

-Nous perséverons dans nos méthodes en éliminant toutes les pratiques polluantes.